



Entenhausener Kurier

Millionenraub in Entenhausen – Fähnlein Fieselschweif startet Ermittlungen

Orschel-Hagen / Entenhausen. Die Einwohner von Entenhausen sind schockiert! Gestern um 5.17 Uhr wurde im Morgengrauen in den Geldspeicher des Milliardärs Dagobert Duck eingebrochen. Die Täter verschafften sich über einen unterirdischen Tunnel Zugang zum Tresorraum auf dem höchsten Berg der Stadt, dem Glatzenkogel. Die Diebe entwendeten mehrere Millionen Taler. Kommissar Hunter und Inspektor Issel haben inzwischen zusammen mit den Pfadfindern von Fähnlein Fieselschweif die Ermittlungen aufgenommen. Sachdienliche Hinweise zur Ergreifung der Täter nimmt das Polizeirevier in Entenhausen unter der Telefonnummer 176-167 entgegen.

A.M.





»»» Gemeinschaftswochenende 2013

Wir brauchen eure Hilfe!!!

Wie ihr im Entenhausener Kurier lesen könnt, ist der Geldspeicher von Dagobert Duck ausgeraubt worden. Tick, Trick und Track haben uns Pfadis von Reutlingen-Nord einen Brief geschrieben und um Mithilfe gebeten. Zusammen mit den Fähnlein Fieselschweif aus Entenhausen begeben wir uns vom 10. bis zum 12. Mai 2013 auf die Suche nach den vermissten Talern. Dafür benötigen wir aber die Hilfe von euch allen - Pfadis, Eltern, Geschwister, Freunde, Ehemalige...

Wenn Ihr also Lust auf ein unvergessliches Wochenende voller Spannung und Abenteuer mit Donald, Dagobert, Daisy, Daniel Düsentrüb und Co. habt, dann meldet Euch **bis zum 31.03.2013** mit Hilfe des Anmeldeabschnitts an. Einfach ausfüllen und bei uns abgeben oder an die angegebene E-Mail Adresse schicken.

Wir treffen uns am Freitag, den 10.05.2013 um 16:00 Uhr am Truppraum. Dort werden wir Fahrgemeinschaften bilden und zusammen zum Zeltplatz der DPSG Neuhausen zwischen Neuhausen und Wolfschlügen fahren. Zurück sind wir am Sonntag, den 12.05.2013 gegen 16:00 Uhr.

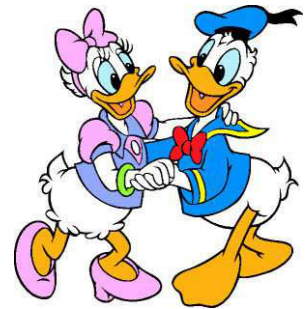
Den Teilnehmerbeitrag von 20,- Euro pro Person bitten wir euch entweder zusammen mit der Anmeldung bei Euren Leiter abzugeben oder unter dem Betreff „GWE2013“ auf das Stammeskonto zu überweisen.

Optimal vorbereitet seid Ihr mit der Checkliste auf der Rückseite.

Wir freuen uns auf zahlreiche Anmeldungen und ein wunderschönes Wochenende mit euch!

Gut Pfad

Danny, Heiko & Anka



Vorbereitungsteam

Danny

Tel. : 0152 / 28 86 15 83

Anka

Tel. : 0162 / 13 22 146

Heiko

Tel. : 0160 / 97 79 29 66

E-Mail

gwe@dpsg-rt-nord.de

Homepage

<http://www.dpsg-rt-nord.de>

Bankverbindung

Kreissparkasse Reutlingen
BLZ 640 500 00
Konto-Nr. 99 84



Gerüstet für die Verbrecherjagd bin ich, wenn das hier alles in meinem Rucksack ist:

Schlafsack

Isomatte

Unterwäsche

Socken

T-Shirt

Pulli (wenn's geht den Pfadi-Pulli)

Kluft und Halstuch (wer hat)

lange Hose

Jacke

Regenjacke und/oder JuJa

Wanderschuhe

Mütze

Taschenmesser

Taschenlampe

Tasse

Besteck

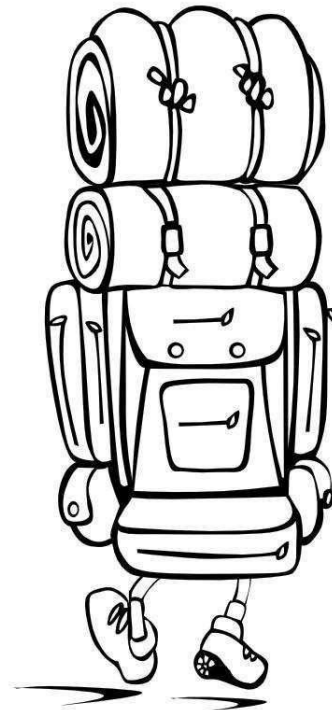
Teller und/oder Schüssel

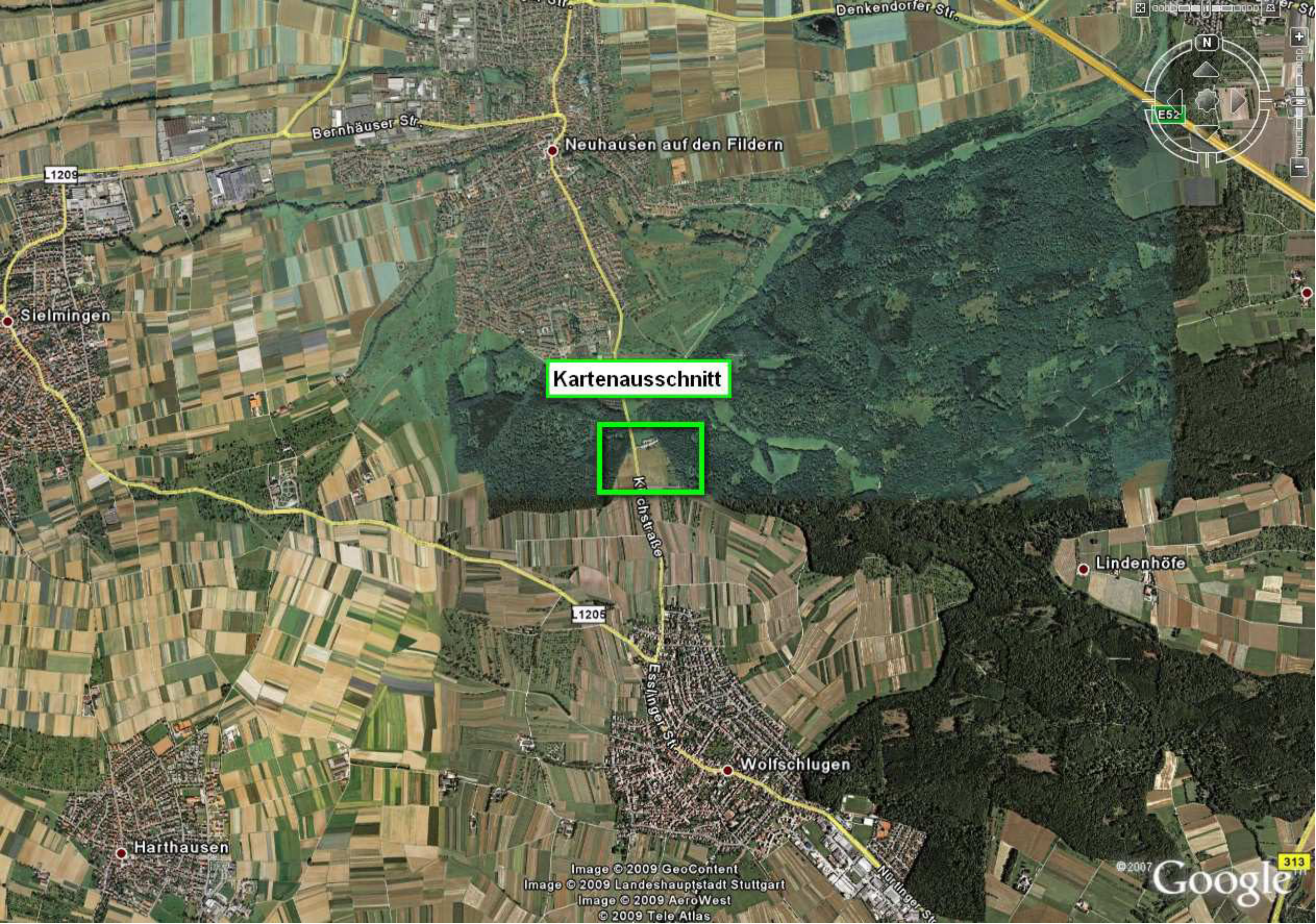
Zahnbürste und Waschzeug

Handtuch

Krankenversicherungskarte

KEINE elektronischen Geräte! Ausnahme: Digicam





Kartenausschnitt



L1209

Image © 2009 GeoContent
Image © 2009 Landeshauptstadt Stuttgart
Image © 2009 AeroWest
© 2009 Tele Atlas

© 2007 Google 313



Parkplatz

Lagerplatz

Kirchstraße

Aus Wolfschlugen
kommend

Hiermit melde Ich mich / Wir uns zum *Gemeinschaftswochenende* 2013 an.

Name	Vegetarier
1. _____	ja / nein
2. _____	ja / nein
3. _____	ja / nein
4. _____	ja / nein

Besonderheiten (Medikamente usw.):

Telefonnummer für den Notfall:

- Ein *Gespräch* mit dem *Leiter* ist erwünscht

Unterschrift Erziehungsberechtigter